



По вопросам продаж и поддержки обращайтесь:

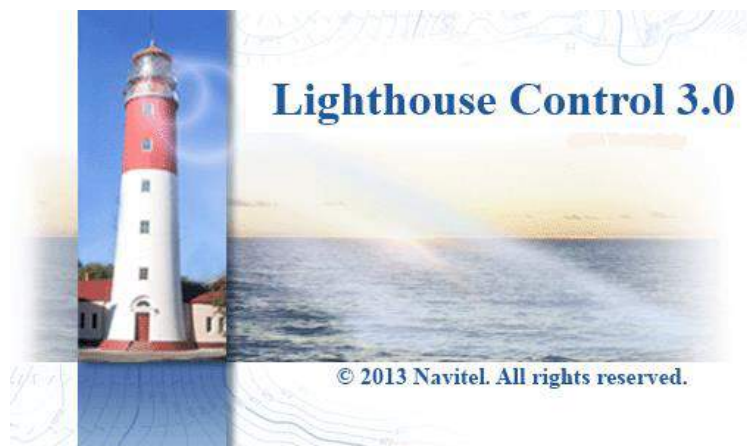
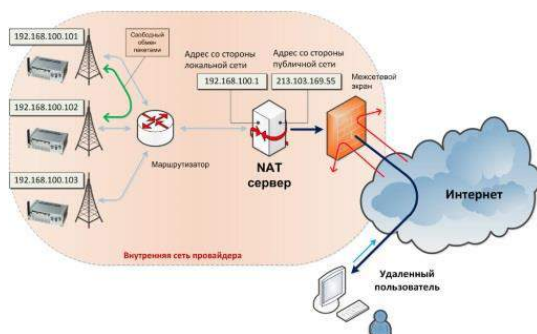
Архангельск (8182)63-90-72	Калининград (4012)72-03-81	Нижний Новгород (831)429-08-12	Смоленск (4812)29-41-54
Астана +7(7172)727-132	Калуга (4842)92-23-67	Новокузнецк (3843)20-46-81	Сочи (862)225-72-31
Белгород (4722)40-23-64	Кемерово (3842)65-04-62	Новосибирск (383)227-86-73	Ставрополь (8652)20-65-13
Брянск (4832)59-03-52	Киров (8332)68-02-04	Орел (4862)44-53-42	Тверь (4822)63-31-35
Владивосток (423)249-28-31	Краснодар (861)203-40-90	Оренбург (3532)37-68-04	Томск (3822)98-41-53
Волгоград (844)278-03-48	Красноярск (391)204-63-61	Пенза (8412)22-31-16	Тула (4872)74-02-29
Вологда (8172)26-41-59	Курск (4712)77-13-04	Пермь (342)205-81-47	Тюмень (3452)66-21-18
Воронеж (473)204-51-73	Липецк (4742)52-20-81	Ростов-на-Дону (863)308-18-15	Ульяновск (8422)24-23-59
Екатеринбург (343)384-55-89	Магнитогорск (3519)55-03-13	Рязань (4912)46-61-64	Уфа (347)229-48-12
Иваново (4932)77-34-06	Москва (495)268-04-70	Самара (846)206-03-16	Челябинск (351)202-03-61
Ижевск (3412)26-03-58	Мурманск (8152)59-64-93	Санкт-Петербург (812)309-46-40	Череповец (8202)49-02-64
Казань (843)206-01-48	Набережные Челны (8552)20-53-41	Саратов (845)249-38-78	Ярославль (4852)69-52-93

сайт: www.navitel.nt-rt.ru || эл. почта: nlt@nt-rt.ru

Lighthouse Control

3.0

LIGHTHOUSE CONTROL

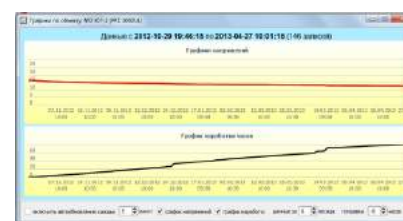


Lighthouse Control 3.0, далее LC 3.0 разработана с применением коммерческого лицензионного инструментария разработчика QT 4.7.5 (№ лицензии 1550028).

LC 3.0 представляет собой многофункциональный программный продукт, сочетающий в себе навигационную электронно-картографическую систему формата NVTL, систему работы в реальном режиме времени с модулями связи (УКВ, GSM, НКСС), Редактор карт, Редактор баз данных, Таймер и novelsrv.exe.

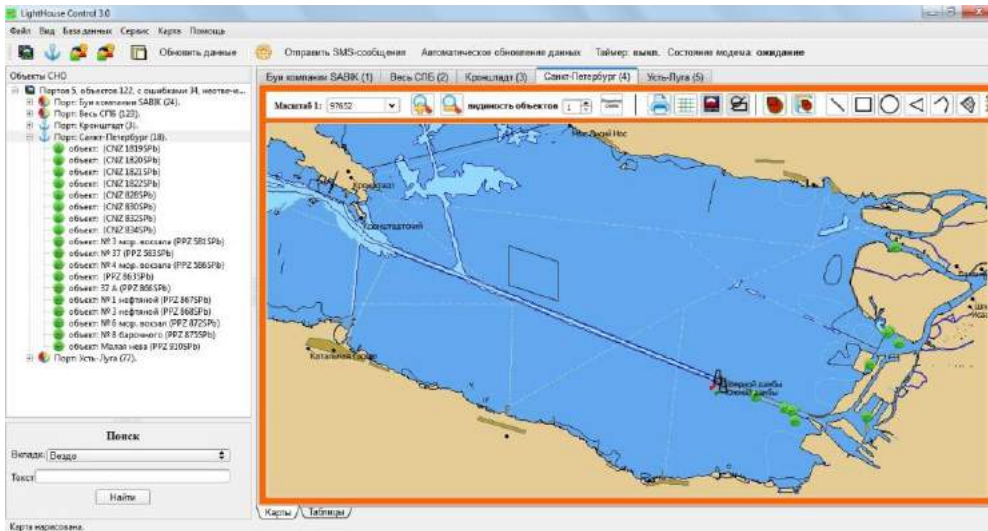
На базе LC 3.0 реализована возможность построения многоуровневой системы дистанционного контроля над параметрами работы СНО (мониторинг) в качестве сервера и терминала.

Разработана функция оповещения операторов постов и групп СНО по расписанию или при аварийном состоянии объекта.

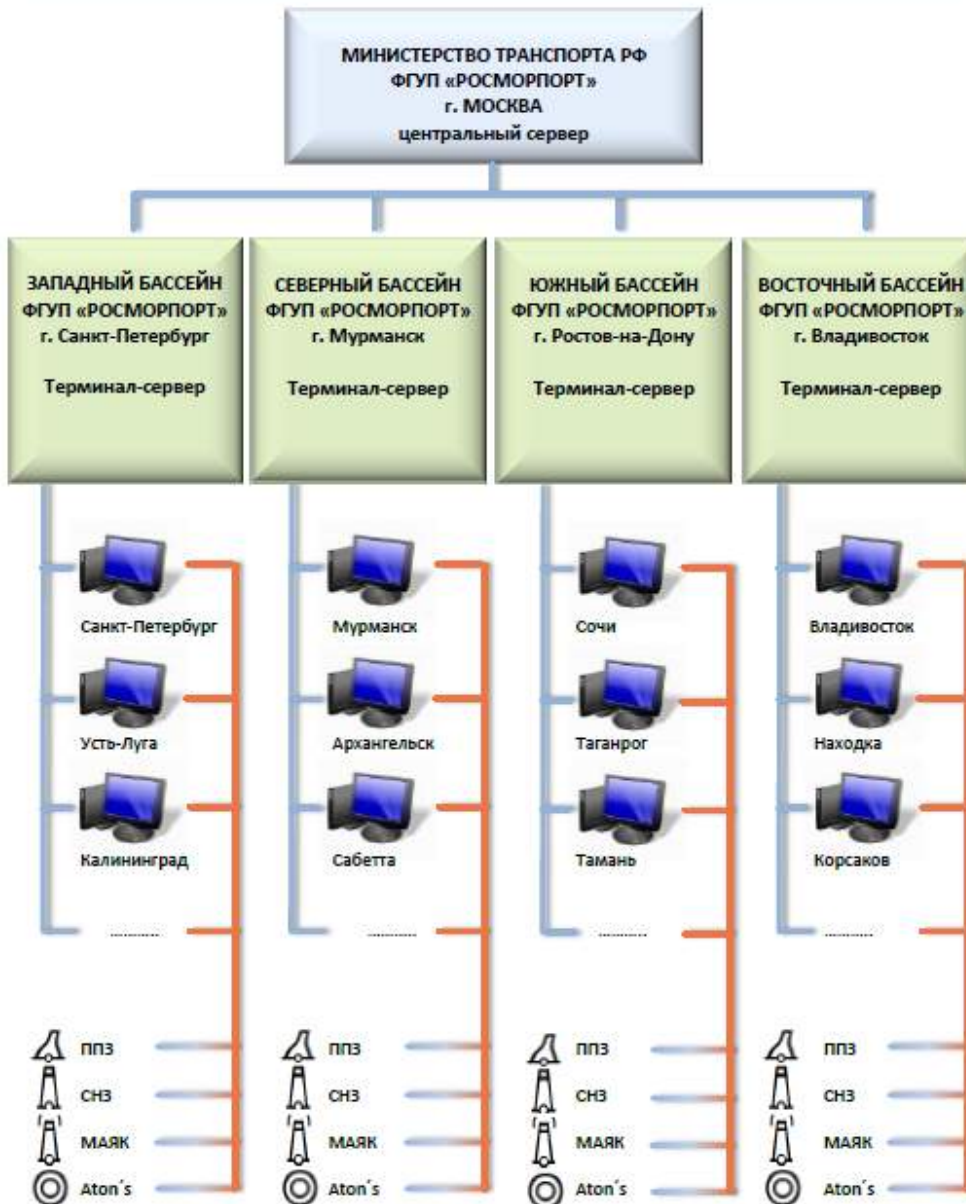


Программа решает следующие задачи

- Работа с модулями связи GSM, низкоорбитальной системы космической связи (НКСС), УКВ;
- Формирование пользовательской коллекции электронных карт внутреннего формата
- Мониторинг объектов СНО;
- Ретрансляцию данных объектов СНО посредством SMS-сообщений в автоматическом и ручном режимах;
- Отправка отчётов операторам о состоянии объектов СНО по расписанию в автоматическом режиме;
- Отправка запросов на объекты СНО как по расписанию, так и в ручном режиме;
- Отображение информации по объектам в виде таблиц и графиков за указанный период времени;
- Создание отчёта по выбранным объектам за указанный период времени.



Пример построения многоуровневой системы на базе Lighthouse Control 3.0



Объекты оборудованные системой дистанционного контроля за параметрами работы СНЗ

По вопросам продаж и поддержки обращайтесь:

Архангельск (8182)63-90-72	Калининград (4012)72-03-81	Нижний Новгород (831)429-08-12	Смоленск (4812)29-41-54
Астана +7(7172)727-132	Калуга (4842)92-23-67	Новокузнецк (3843)20-46-81	Сочи (862)225-72-31
Белгород (4722)40-23-64	Кемерово (3842)65-04-62	Новосибирск (383)227-86-73	Ставрополь (8652)20-65-13
Брянск (4832)59-03-52	Киров (8332)68-02-04	Орел (4862)44-53-42	Тверь (4822)63-31-35
Владивосток (423)249-28-31	Краснодар (861)203-40-90	Оренбург (3532)37-68-04	Томск (3822)98-41-53
Волгоград (844)278-03-48	Красноярск (391)204-63-61	Пенза (8412)22-31-16	Тула (4872)74-02-29
Вологда (8172)26-41-59	Курск (4712)77-13-04	Пермь (342)205-81-47	Тюмень (3452)66-21-18
Воронеж (473)204-51-73	Липецк (4742)52-20-81	Ростов-на-Дону (863)308-18-15	Ульяновск (8422)24-23-59
Екатеринбург (343)384-55-89	Магнитогорск (3519)55-03-13	Рязань (4912)46-61-64	Уфа (347)229-48-12
Иваново (4932)77-34-06	Москва (495)268-04-70	Самара (846)206-03-16	Челябинск (351)202-03-61
Ижевск (3412)26-03-58	Мурманск (8152)59-64-93	Санкт-Петербург (812)309-46-40	Череповец (8202)49-02-64
Казань (843)206-01-48	Набережные Челны (8552)20-53-41	Саратов (845)249-38-78	Ярославль (4852)69-52-93

сайт: www.navitel.nt-rt.ru || эл. почта: nlt@nt-rt.ru